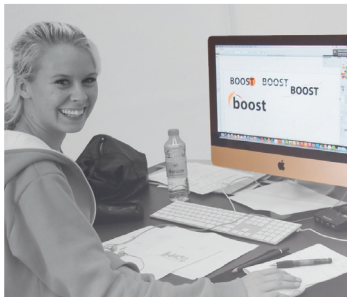


Resultater fra 34 forsøgsprojekter 2011-2012



kvalitet i SKP

Elevernes faglige og personlige udvikling skal matche deres forskellige praktikperioder. Det indebærer praktikpladscentrets aktive arbejde med virksomhedsprofiler, praktikmål i brug, evalueringer og elevvejledning.

med
ELEVINKEL

Ved lands(dels)dækkende uddannelser er der behov for, at praktikpladscentret kan foretage klyngestyring og kvalitetssikring af oplæring på distance.



PRAKT
er organisatoriske enheder på en
praktik som sammenhængende fo
aftaletyper i virksomheder, og ef

på
GEOGRAFISK
DISTANCE

m
VIRKSO
KLYN

dscentre*

forankring på erhvervsskoler. Herfra organiseres virksomheder, hvori skolepraktik kan indgå.

ed
MHEDS-
NGER

TIKPLADSCENTRE

erhvervsskoler. Her organiseres eleveres forløb med anvendelse af forskellige kompetenceområder, der kan være behov suppleret med SKP.

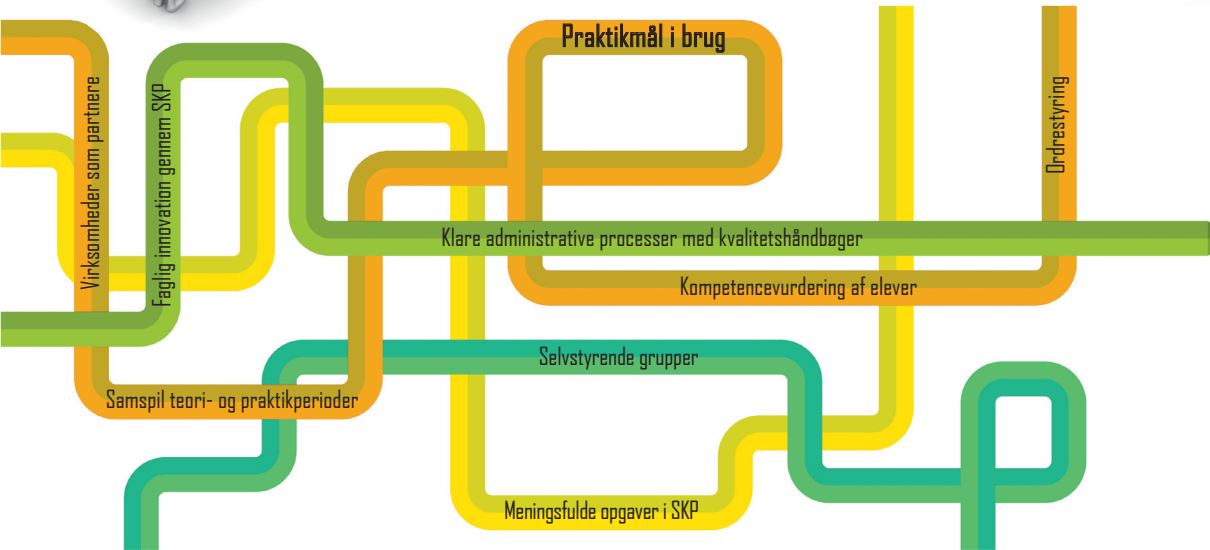
med
FÆLLES
PROJEKTER

i
UDKANTS-
OMRÅDER

Lokale forhold præger ressourcestyring i et praktikpladscenter, og praktikpladscentrets organisering af klyngepraktik skal passe til de lokale virksomhedsprofiler.

Et praktikpladscenter kan styrkes ved, at etablering og forankring sker som et fælles projekt med det lokale erhvervsliv, til gensidig gavn i partnerskabet.

SKP-indhold



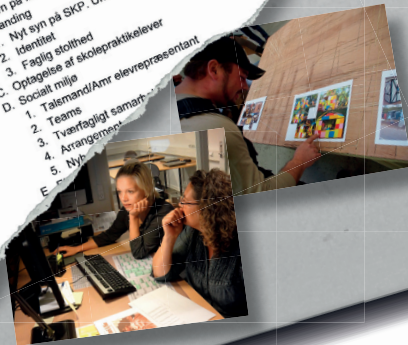
Forsøg med optimering af skolepraktikkens indholdsmæssige kvalitet har ført til nye metoder og procedurer, der har vist sig at virke i praksis på en lang række uddannelser.

SKP-"virksomhed"

Iværksættermappe

Indholdsfortegnelse

1. Skolepraktik som firma, hvorfor...
2. Forudsætninger
 - A. Skolepraktikhus
 - B. Oplæringsmiljø
 - C. Fag og uddannelser
 - D. Samarbejde med LLU
3. Firmaprofil og politik
 - A. Navn på firmaet
 - B. Branding
 1. Nyt syn på SKP. Undervisere, elever, udlærte og mestre
 2. Identitet
 3. Faglig stolthed
 - C. Optagelse af skolepraktikerever
 - D. Social miljø
 1. Talemand/Åmr elevrepræsentant
 2. Teams
 3. Tværfagligt samarbejde
 4. Arrangements
 5. Nyt
 - E.



For at opnå de læringseffekter, der normalt opnås i ordinær virksomhedspraktik, skal SKP foregå så virkelighedsnært som muligt.

Flere projekter har skabt forskellige modeller for at drive skolebaseret SKP-"virksomhed". I alle tilfælde har de lokale uddannelsesudvalg været tæt involveret i udviklingen. Projekterne har samlet deres erfaringer i en fælles iværksættermappe med en lang række materialer til en god opstart og drift.

Lokalsamfund



Dialog og netværksdannelse med lokale virksomheder er et godt grundlag for at udpege indsatsområder til den løbende kvalitetsudvikling i den lokale SKP.

Blandt andet er der altid brug for meningsfulde arbejdsopgaver i autentiske arbejdsmiljøer. Da SKP er underlagt konkurrenceretlige regler, skal de lokale uddannelsesudvalg være med til at udpege områder, hvor arbejdsopgaver må udføres af SKP-elever. Fx på non-profitsektoren, hvor eleverne kan opnå en profilering af deres faglige indsats, som kan bruges til praktikpladssøgning.

Instruktørkvalificering

SKP-instruktører har nøgleroller i elevernes udvikling såvel som i driften af et praktikpladscenter. En række erhvervsskoler har arbejdet med afdækning af instruktørernes roller og funktioner. Der er udviklet et værktøj til udarbejdelse af kompetenceprofil og et basiskursus til indledende kompetenceudvikling.

Basiskursus



For erfarne SKP-praktikere

Instruktøren og eleverne

Erhverv og oplæring

Praktikcentret

I et moduleret forløb for mere erfarne SKP-praktikere styrkes instruktørernes kompetencer til at tilrettelægge SKP i ordinær skolepraktik og i et praktikpladscenter. Samtlige forløb kan udbydes som AMU-kurser.

Kvalitetsudvikling af skolepraktik

De 34 forsøg med øget kvalitet i skolepraktik blev iværksat på baggrund af politiske aftaler og i tæt samarbejde med Rådet for de Grundlæggende Erhvervsrettede Uddannelser.

13 forsøg modtog støtte i 2011 og 2012 til at arbejde inden for 3 indsatsområder:

1. Tilrettelæggelse af SKP-forløb
2. Samarbejdsformer om gennemførelse af skolepraktik i virksomhedslignende miljøer
3. Udvikling af skolepraktikkens indhold og tiltag til opkvalificering af instruktører

Formålet har været at kvalitetsudvikle skolepraktikken til at blive et godt alternativ til virksomhedspraktik, samt at kunne fremstå både mere attraktiv og mere relevant for elever og virksomheder. SKP skulle få en højere indholdsmæssig kvalitet og formidle praksis. Endelig skulle ressourcerne anvendes mere effektivt og praksisnært.

I 2012 har 21 projekter gennemført støttede forsøg med praktikpladscentre. Her skulle udvikles alternativer til den ordinære praktikuddannelse, der med en tilfredsstillende kvalitet kunne bidrage til at løse mangel på ordinære praktikpladser.

Forsøgene har været tilpasset geografiske og faglige vilkår i de enkelte brancher. Projekterne har omfattet et eller flere af følgende elementer:

- Motiverende praksisnære læringsmiljøer for praktikuddannelse på skole
- Samarbejde om udbud mellem flere SKP-udbydere
- Anvendelse af ledig kapacitet i virksomheder
- Udførelse af reelle arbejdsopgaver, som ellers ikke ville blive udført
- Sammenhængende forløb med fællesskaber af og med praktikvirksomheder
- Udveksling af relevante arbejdsopgaver for elever mellem skoler med forskellig profil



**MINISTERIET FOR
BØRN OG
UNDERVISNING**